



COMUNE DI GERGEI
Provincia del Sud sardegna



RIQUALIFICAZIONE FUNZIONALE E RICONVERSIONE
EX SCUOLA MEDIA- REALIZZAZIONE DI UNA
STRUTTURA INTEGRATA

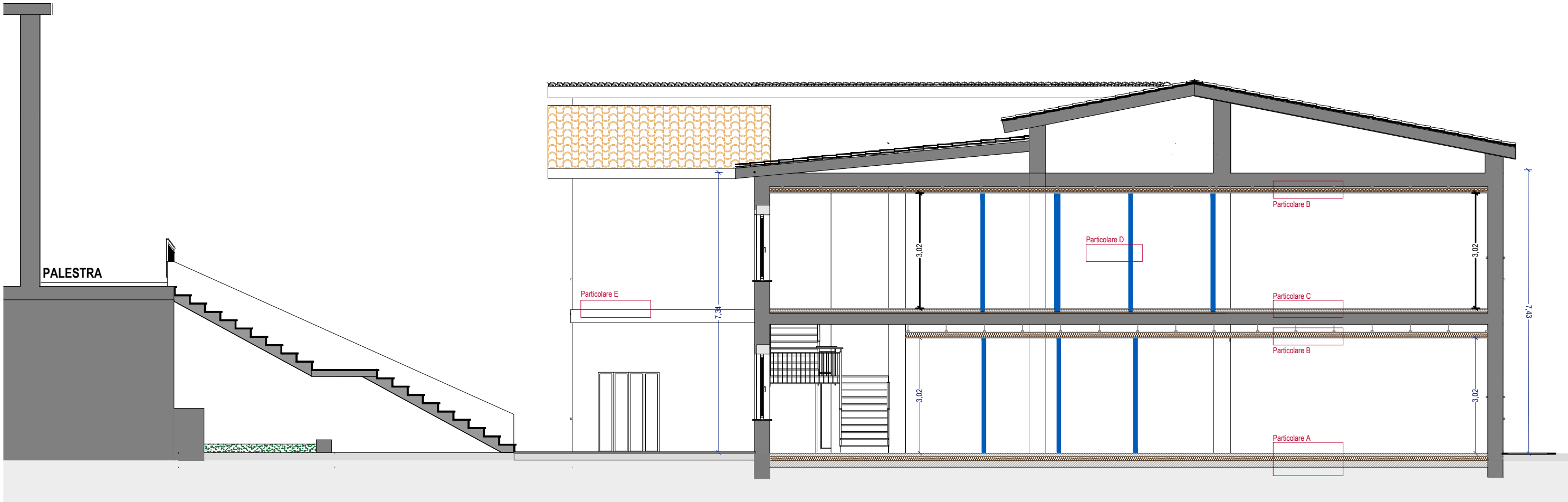
PROGETTO DI FATTIBILITA'
TECNICO - ECONOMICA



Committente	Comune di Gergei
Il Sindaco	Rossano Zedda
Responsabile del procedimento	Ing. Sara Vinci
Progettista	Arch. Enrico Pedri
Elaborato	Tav.0 PROGETTO
Data emissione	Sezioni_Scala 1:100
Revisione	Aprile 2025 Rev.01

ARCHITETTO ENRICO PEDRI

Piazza Battisti 13 39040, Salorno BZ - tel. 3479809673 mail pedrienrico@email.it



SEZIONE A - A



SEZIONE C - C

Particolare A
Pavimenti piano terra

- Elenco lavorazioni :
- Demolizione della pavimentazione esistente;
 - Demolizione del sottofondo in cemento e CLS;
 - Magrone di CLS sp. 5 cm;
 - Manto impermeabilizzante in guaina bituminosa sp. 4 mm;
 - Vespajo areato in polipropilene;
 - Calcestruzzo prefabbricato leggero armato con rete fi 6 maglia 15x15 cm;
 - Barriera al vapore;
 - Isolamento in pannelli rigidi di poliuretano espanso sp. 10 mm;
 - Stuoia insonorizzante in sfiacciatura di gomma;
 - Massetto di sottofondo per pavimenti sp. 4 cm;

Particolare B
controsoffitti in cartongesso

- Elenco lavorazioni:
- Controsoffitto in cartongesso sp. 12,5 mm realizzato su supporti metallici;
 - Isolante in fibre di vetro sp. 80 mm.

Particolare C
Pavimenti piano primo

- Elenco lavorazioni:
- Demolizione della pavimentazione esistente;
 - Isolante in pannelli rigidi di poliuretano espanso sp. 30 mm;
 - Magrone di CLS sp. 6 cm;
 - Stuoia insonorizzante in sfiacciatura di gomma;
 - Massetto di sottofondo per pavimenti sp. 4 cm;

Particolare D
Tramezzature in cartongesso

- Elenco lavorazioni:
- Nuove tramezzature in cartongesso con doppia lastra rivestita sp. 12,5 + 12,5 mm; Da realizzarsi la struttura metallica e un solo lato della parete.

Particolare E
Copertura vano tecnico

- Elenco lavorazioni:
- Barriera al vapore;
 - Massetto di sottofondo per pavimenti sp. 4 cm;
 - Doppia membrana bituminosa armata sp. 4 + 4 mm;