



COMUNE DI GERGEI  
Provincia del Sud sardegna



RIQUALIFICAZIONE FUNZIONALE E RICONVERSIONE  
EX SCUOLA MEDIA- REALIZZAZIONE DI UNA  
STRUTTURA INTEGRATA

PROGETTO DI FATTIBILITA'  
TECNICO - ECONOMICA

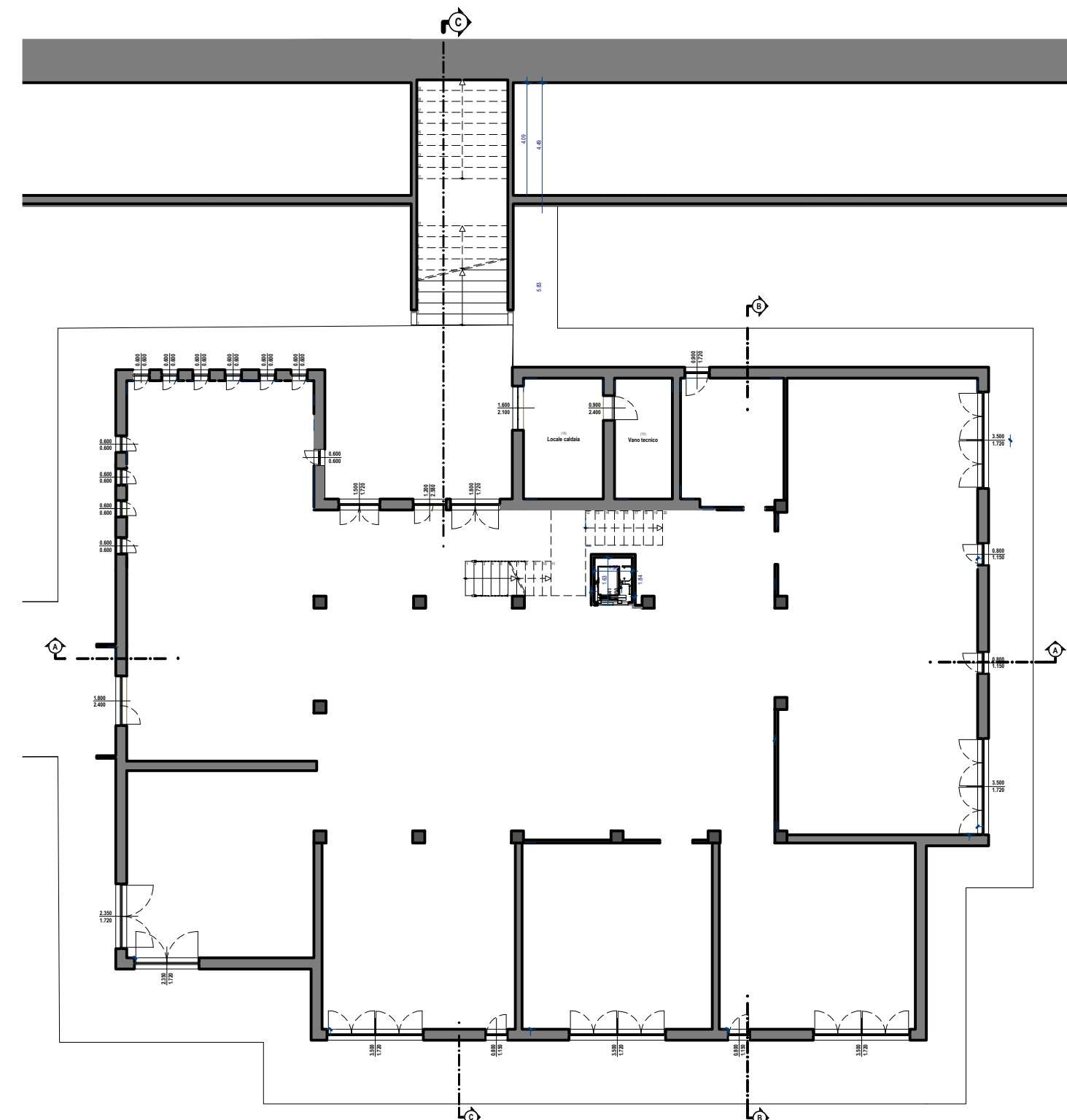


Committente Comune di Gersei  
Il Sindaco Rossano Zedda  
Responsabile del procedimento Ing. Sara Vinci  
Progettista Arch. Enrico Pedri  
Elaborato Tav.04  
PROGETTO - PIANO TERRA  
Planimetria\_Scala 1:200  
Pianta\_Scala 1:100  
Data emissione Aprile 2025  
Revisione Rev.01

ARCHITETTO ENRICO PEDRI

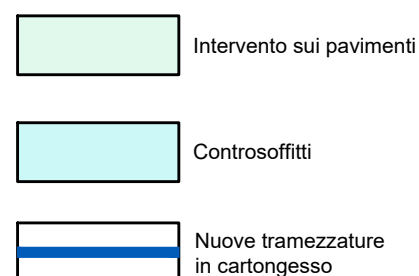
Piazza Battisti 13 39040, Salomo BZ - tel. 3479809673 mail pedrienrico@email.it

PIANTA DEL PIANO TERRA  
Pianta a seguito delle demolizioni e rimozioni prevista in progetto\_sc.1:200

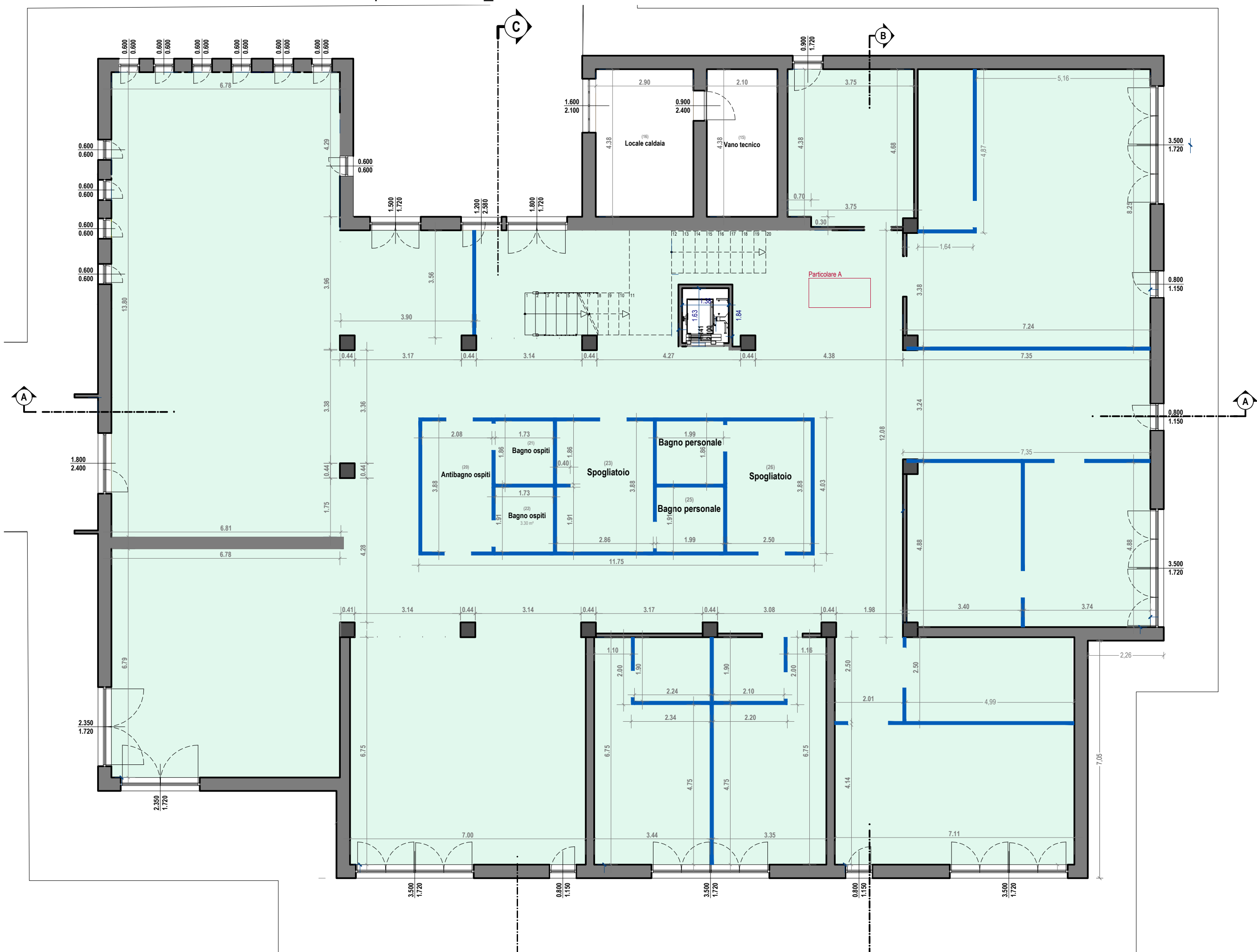


INTERVENTI DI PROGETTO PREVISTI

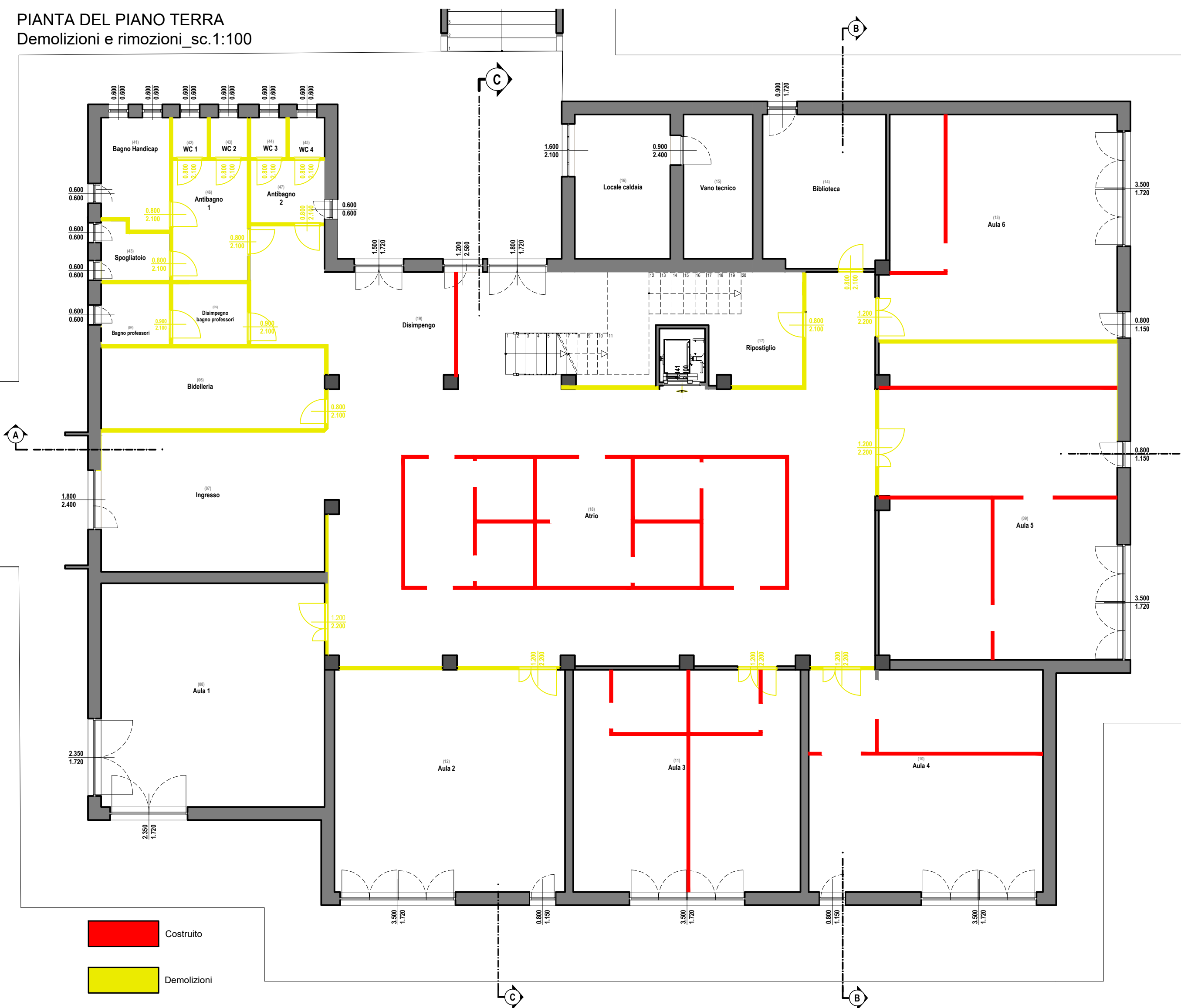
- Particolare A**  
Pavimenti piano terra
- Demolizione della pavimentazione esistente;
  - Demolizione del sottopavimento in cemento e C.S.C.;
  - Masso di C.S.C. sp. 5 cm;
  - Manto impermeabilizzante in guaina bituminosa sp. 4 mm;
  - Vespajo anidro in polipropilene;
  - Calcestruzzo pignoripaccatura leggero armato con rete fi 6 maglia 15x15 cm;
  - Battente di riparo;
  - Isolamento in pannelli rigidi di polistirolo espanso sp. 10 mm;
  - Stucco insonorizzante in sfaccitura di gesso;
  - Massetto di sottopavimento sp. 4 cm;
- Particolare B**  
Controsoffitti in cartongesso
- Elementi lavoretti;
  - Controsoffitto in cartongesso sp. 12,5 mm realizzato su supporti metallici;
  - Isolante in fibre di vetro sp. 80 mm;
- Particolare D**  
Tramezzature in cartongesso
- Elementi lavoretti;
  - Nuove tramezzature in cartongesso con doppia latta rivestita sp. 12,5 + 12,5 mm. Da realizzare la struttura metallica e un solo lato della parete.



PIANTA DEL PIANO TERRA  
Nuove tramezzature e intervento sulle pavimentazioni\_sc.1:100



PIANTA DEL PIANO TERRA  
Demolizioni e rimozioni\_sc.1:100



PIANTA DEL PIANO TERRA  
Nuove tramezzature e controsoffitti\_sc.1:100

