



COMUNE DI GERGEI
 Provincia del Sud sardegna



**RIQUALIFICAZIONE FUNZIONALE E RICONVERSIONE
 EX SCUOLA MEDIA- REALIZZAZIONE DI UNA
 STRUTTURA INTEGRATA**

**PROGETTO DI FATTIBILITA'
 TECNICO - ECONOMICA**



Committente Comune di Gergei

Il Sindaco Rossano Zedda

Responsabile del procedimento Ing. Sara Vinci

Progettista Arch. Enrico Pedri

Elaborato Tav.01
 INQUADRAMENTO URBANISTICO

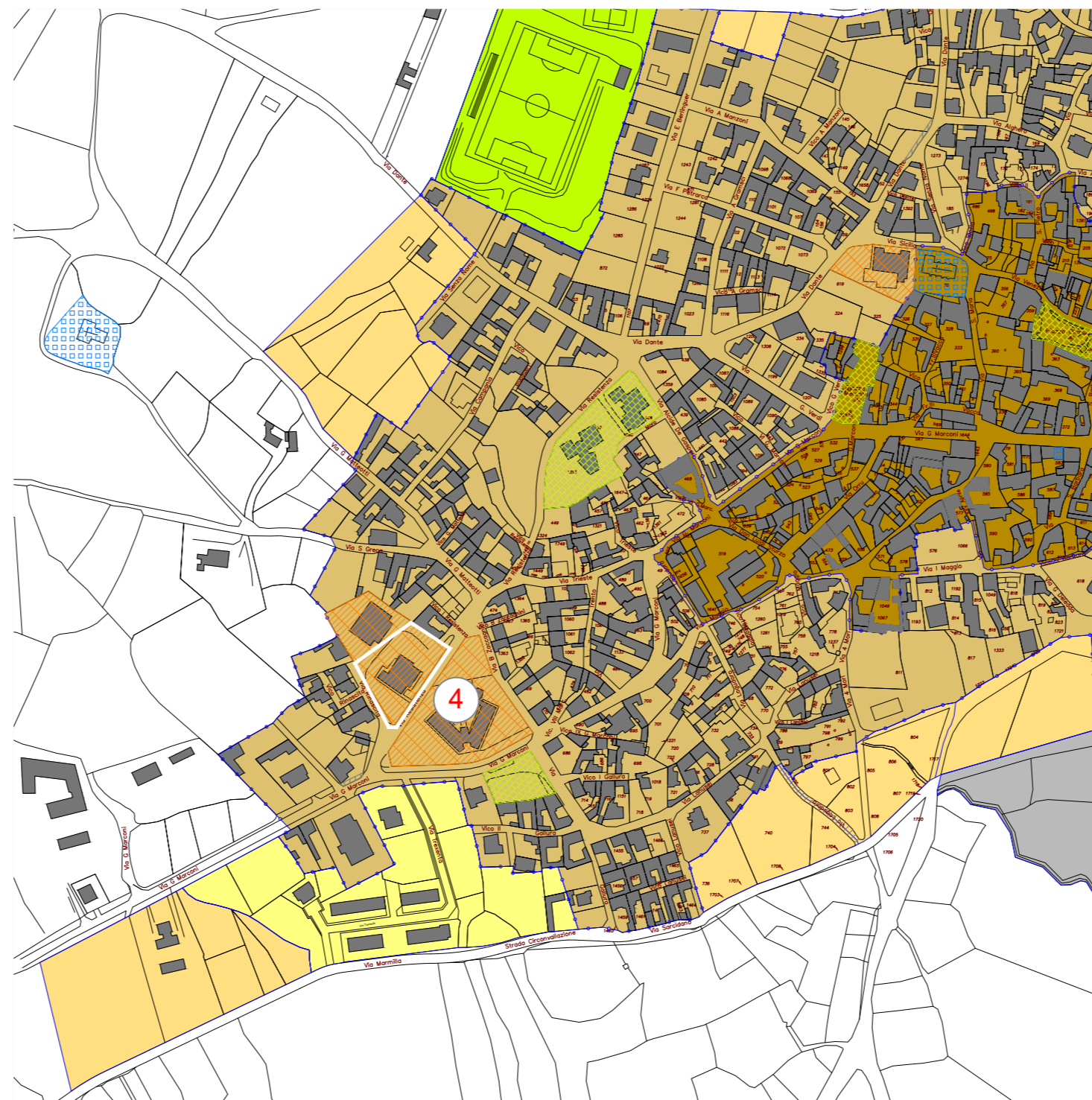
Data emissione Aprile 2025

Revisione Rev.01

ARCHITETTO ENRICO PEDRI

Piazza Battisti 13 39040, Salorno BZ - tel. 3479809673 mail pedrienrico@email.it

STRALCIO DEL PUC - ZONA B



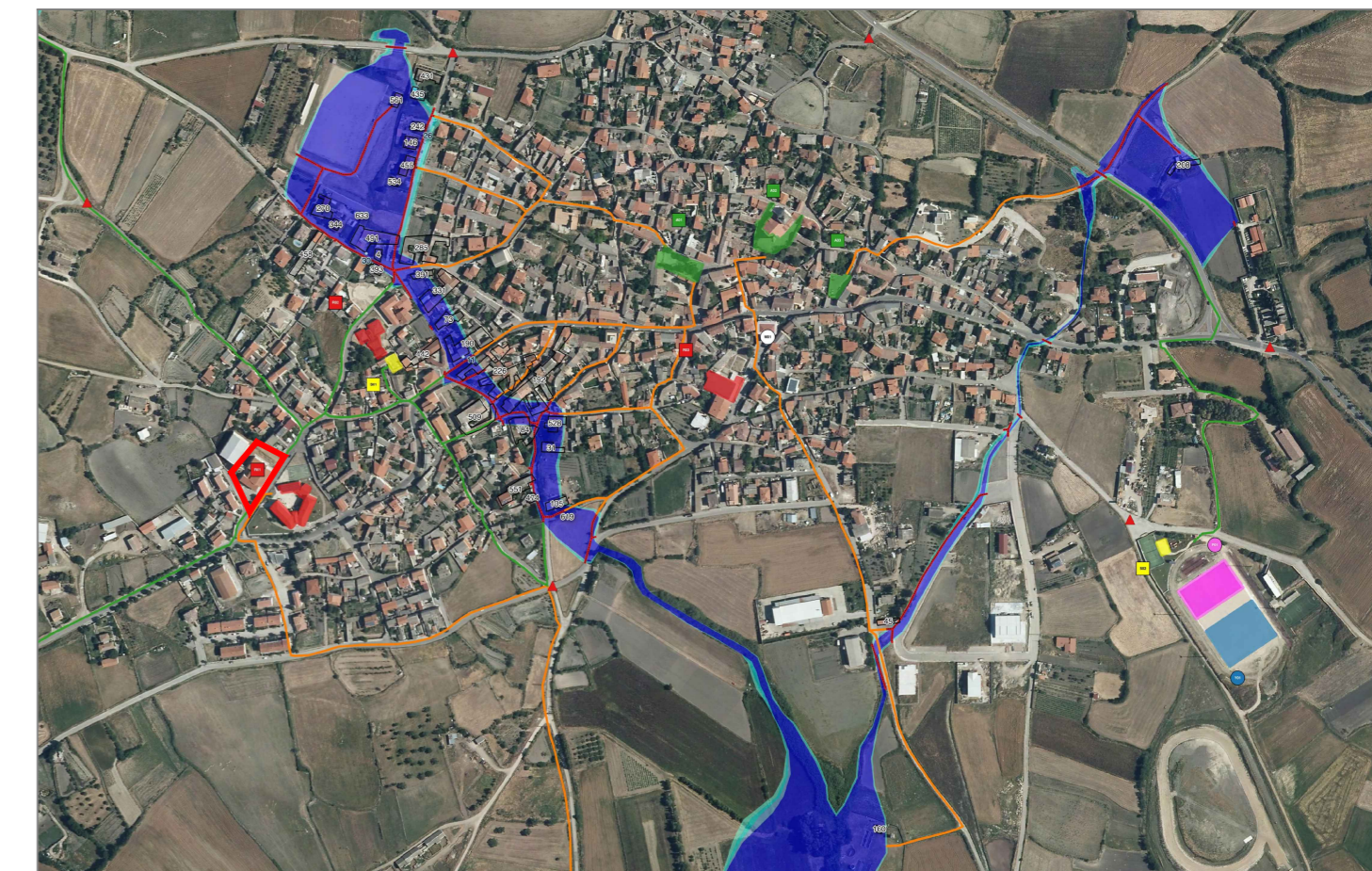
LEGENDA PUC

-  CENTRO STORICO
-  ZONA DI COMPLETAMENTO
-  LOTTIZZAZIONI GIA CONVENZIONATE
-  ESPANSIONE RESIDENZIALE
-  SCUOLE MEDIE






LEGENDA - AREE PER SERVIZI

-  AREA PER L'ISTRUZIONE
-  AREA DI INTERESSE COMUNE
-  AREE PER SPAZI PUBBLICI ATTREZZATI
-  AREE PER PARCHEGGI E STRADE

CARTA DEL RISCHIO IDRAULICO



LEGENDA PAI RISCHIO IDRAULICO

-  zona Hi 4 Pericolosità molto elevata
-  zona Hi 3 Pericolosità elevata
-  zona Hi 2 Pericolosità media
-  zona Hi 1 Pericolosità moderata
-  area oggetto d'intervento

ORTOFOTO

